

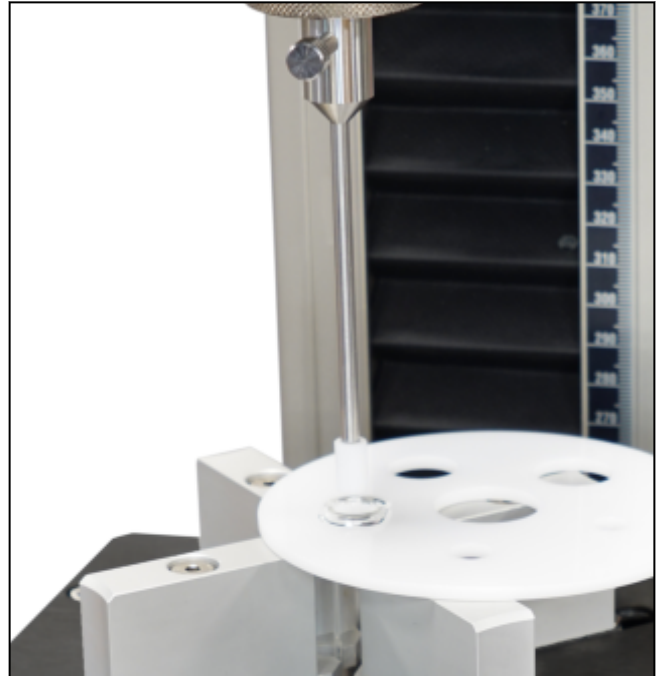
## Produktinformation

### ISO 11040-4/-6 Annex C1 - Bruchkraft des Fingerflansches

CTA: 133005 133005



Prüfaufbau mit Universalhalterung, Auflagehalterung und Druckstempel



Detailansicht mit eingelegter Spritze und Druckstempel

#### Anwendungsbereich

Die Prüfvorrichtung dient zur Bestimmung der Bruchkraft des Fingerflansches von Fertigspritzen.

Im Anhang C1 der Norm wird die Bruchfestigkeit der Fingerauflage geprüft. Zur Testdurchführung wird die Glas- oder Kunststoffspritze in die Haltescheibe auf der Universalhalterung eingelegt.

Mit einem Druckstempel wird eine Kraft auf den Spritzenzylinder bis zum Bruch des Fingerflansches appliziert.

Der erwartete Kraftbereich liegt bei 300 N.

Die Prüfungsergebnisse enthalten folgende Informationen:

- Prüfungsgeschwindigkeit
- Abstand von Spitze zur Belastungsstelle
- Bruchkraft
- Anzahl der getesteten Spritzen

#### Vorteile und Merkmale

- gleiche Prüfvorrichtung auch für die Anhänge Annex E und G2 verwendbar
- variable Halterung für verschiedene Spritzenvolumina mit unterschiedlichen Durchmessern und Längen
- schneller Probenwechsel durch Schnellverschluss
- hohe Steifigkeit und präzise Traversenführung der zwickiLine
- maximale Sicherheit für Benutzer, Prüfergebnisse, Probenmaterial und Prüfsystem
- Onlinekorrektur der Maschinen-Nachgiebigkeit garantieren eine sehr hohe Genauigkeit der Wegmessung und Positionierung
- nachvollziehbare und sichere Prüfergebnisse gemäß ZwickRoell Whitepaper FDA 21 CFR Part 11: Das garantiert vollständige, nicht manipulierbare Dokumentation aller in der Prüfsoftware testXpert III durchgeführten Aktionen und Änderungen

## Produktinformation

### ISO 11040-4/-6 Annex C1 - Bruchkraft des Fingerflansches

#### Technische Daten

Artikel-Nr.	082865	
Prüfkraft $F_{max}$	1	kN
Spritzendurchmesser	5 ... 50	mm
Spannbereiche		
Spannbereich 1 für Spritzen-/Karpulendurchmesser	5 ... 26	mm
Spannbereich 2 für Spritzen-/Karpulendurchmesser	24 ... 50	mm
Spritzenlänge	30 ... 150	mm
Höhe	220	mm
Breite	220	mm
Tiefe	155	mm
Gewicht, ca.	3	kg
Umgebungstemperatur	+10 ... +35	°C
Anschluss, unten	Anschlussstück TK 40/75 mm Sockeltraverse (zwickiLine)	
Lieferumfang	Haltevorrichtung unten, Stempel oben, Becherglas zum Auffangen der austretenden Flüssigkeiten	

#### Erforderliches Zubehör

##### Druckstempel (1 x erforderlich)

Typ	Prüfkraft $F_{max}$ [kN]	Umgebungstemperatur [°C]	Lieferumfang [Stück]	Anschluss [mm]	Artikel-Nr.
Druckstempel C1 Ø 4 mm	0,5	+10 ... +35	1	Bolzen Ø 8	1037556
Druckstempel C1 Ø 5 mm	0,5	+10 ... +35	1	Bolzen Ø 8	1037560
Druckstempel C1 Ø 7 mm	0,5	+10 ... +35	1	Bolzen Ø 8	1037562
Druckstempel C1 Ø 10 mm	1	+10 ... +35	1	Bolzen Ø 8	1037563
Druckstempel C1 Ø 12 mm	1	+10 ... +35	1	Bolzen Ø 8	1037564
Druckstempel C1 Ø 16 mm	1	+10 ... +35	1	Bolzen Ø 8	1037565

Typ	Auflage zum Halten der Spritzen	
Artikel-Nr.	1037571	
Prüfkraft $F_{max}$	1	kN
Aufnahmeöffnung bei Außendurchmesser der Spritze:		
Öffnung Ø 7,3 mm für Spritze	Ø 6,85	mm
Öffnung Ø 8,6 mm für Spritze	Ø 8,15	mm
Öffnung Ø 11,4 mm für Spritze	Ø 10,85	mm
Öffnung Ø 15 mm für Spritze	Ø 14,45	mm
Öffnung Ø 17,5 mm für Spritze	Ø 17,05	mm
Öffnung Ø 22,5 mm für Spritze	Ø 22,05	mm
Umgebungstemperatur	+10 ... +35	°C
Gewicht, ca.	0,03	kg